

RITUEL DE GRAMMAIRE

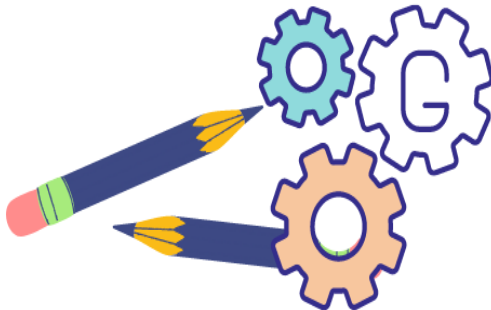
FICHER

ÉLÈVE

CMI

Période

5



Identifier des éléments dans la phrase en entourant le sujet en bleu, le groupe verbal en orange, le ou les compléments circonstanciels en vert et en soulignant le verbe en rouge.

Face aux préjugés, des femmes organisent leurs propres compétitions internationales de sport.

Fonction du groupe de mots souligné :

noms	déterminants	verbes	adjectifs	pronoms

Changer la phrase en transposant au passé composé. Surligne les changements.

Transpose-la au passé composé avec *une femme*.

Alléger la phrase en enlevant le ou les compléments circonstanciels.

Réorganiser la phrase en déplaçant le ou les compléments circonstanciels.

Enrichir la phrase en ajoutant des éléments.

Identifier des éléments dans la phrase en entourant le sujet en bleu, le groupe verbal en orange, le ou les compléments circonstanciels en vert et en soulignant le verbe en rouge.

Tout au long du parcours, de nombreux sportifs viennent participer au relai de la flamme olympique jusqu'à sa prochaine destination.

Fonction du groupe de mots souligné :

noms	déterminants	verbes	adjectifs	pronoms

Changer la phrase en la transposant au passé composé. Surligne les changements.

Transpose-la au passé composé avec *une équipe de sportifs*.

Alléger la phrase en enlevant le ou les compléments circonstanciels.

Réorganiser la phrase en déplaçant le ou les compléments circonstanciels.

Enrichir la phrase en ajoutant des éléments.

Identifier des éléments dans la phrase en entourant le sujet en bleu, le groupe verbal en orange, le ou les compléments circonstanciels en vert et en soulignant le verbe en rouge.

Depuis toujours, des athlètes bien entraînés sont fiers et impatients de participer aux épreuves des Jeux Olympiques.

Fonction du groupe de mots souligné :

noms	déterminants	verbes	adjectifs	pronoms

Changer la phrase en la transposant au passé composé. Surligne les changements.

Transpose-la au passé composé avec *une sportive*.

Alléger la phrase en enlevant le ou les compléments circonstanciels.

Réorganiser la phrase en déplaçant le ou les compléments circonstanciels.

Enrichir la phrase en ajoutant des éléments.

Identifier des éléments dans la phrase en entourant le sujet en bleu, le groupe verbal en orange, le ou les compléments circonstanciels en vert et en soulignant le verbe en rouge.

Le relai de la flamme annonce les Jeux Olympiques et termine sa course triomphalement au cours d'une cérémonie grandiose d'ouverture.

Fonction du groupe de mots souligné :

noms	déterminants	verbes	adjectifs	pronoms

Changer la phrase en la transposant au passé composé. Surligne les changements.

Transforme-la au futur simple.

Alléger la phrase en enlevant le ou les compléments circonstanciels.

Réorganiser la phrase en déplaçant le ou les compléments circonstanciels.

Enrichir la phrase en ajoutant des éléments.

Identifier des éléments dans la phrase en entourant le sujet en bleu, le groupe verbal en orange, le ou les compléments circonstanciels en vert et en soulignant le verbe en rouge.

Sous les ovations des spectateurs, l'ultime coureur brandit fièrement la torche et enflamme l'immense vasque.

Fonction du groupe de mots souligné :

noms	déterminants	verbes	adjectifs	pronoms

Changer la phrase en transposant au futur simple. Surligne les changements.

Transforme-la au futur simple avec *les coureurs*.

Alléger la phrase en enlevant le ou les compléments circonstanciels.

Réorganiser la phrase en déplaçant le ou les compléments circonstanciels.

Enrichir la phrase en ajoutant des éléments dont des adjectifs.

Identifier des éléments dans la phrase en entourant le sujet en bleu, le groupe verbal en orange, le ou les compléments circonstanciels en vert et en soulignant le verbe en rouge.

Tu viendras assister à des compétitions et tu parleras avec admiration à ces athlètes de haut niveau.

Fonction du groupe de mots souligné :

noms	déterminants	verbes	adjectifs	pronoms

Changer la phrase en transposant au futur simple avec *vous*.
Surligne les changements.

Transpose-la au futur simple avec *je*.

Alléger la phrase en enlevant le ou les compléments circonstanciels.

Réorganiser la phrase en déplaçant le ou les compléments circonstanciels.

Enrichir la phrase en ajoutant des éléments dont des adjectifs.

Identifier des éléments dans la phrase en entourant le sujet en bleu, le groupe verbal en orange, le ou les compléments circonstanciels en vert et en soulignant le verbe en rouge.

Cet été, je ne pourrai pas regarder toutes les épreuves sportives mais je lirai les résultats dans les journaux.

Fonction du groupe de mots souligné :

noms	déterminants	verbes	adjectifs	pronoms

Changer la phrase en transposant au futur simple avec *nous*.
Surligne les changements.

Transpose-la au futur simple avec *tu*.

Alléger la phrase en enlevant le ou les compléments circonstanciels.

Réorganiser la phrase en déplaçant le ou les compléments circonstanciels.

Enrichir la phrase en ajoutant des éléments dont un complément du nom.
