

RITUEL DE GRAMMAIRE

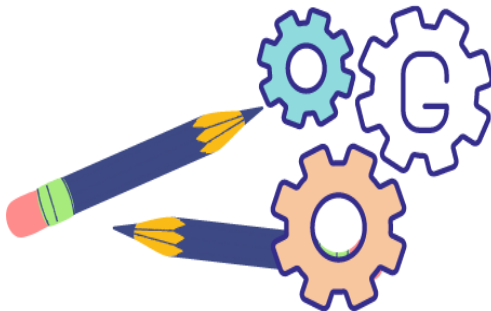
FICHER

ÉLÈVE

CM2

Période

4



Identifier des éléments dans la phrase en entourant le sujet en bleu, le groupe verbal en orange, le ou les compléments circonstanciels en vert et en soulignant le verbe en rouge.

Lorsque vous travaillez tôt, vous gagnez un temps précieux en tournant dans cette petite rue peu fréquentée.

Nature du sujet : du ou des CC :

noms	déterminants	verbes	adjectifs	pronoms

Changer la phrase en la transposant au passé composé. Surligne les changements.

Transpose-la au passé composé avec *tu*.

Alléger la phrase en enlevant le ou les compléments circonstanciels.

Réorganiser la phrase en déplaçant le ou les compléments circonstanciels.

Enrichir la phrase en ajoutant des éléments.

Identifier des éléments dans la phrase en entourant le sujet en bleu, le groupe verbal en orange, le ou les compléments circonstanciels en vert et en soulignant le verbe en rouge.

Si tu veux résoudre ce casse-tête, tu dois trouver une solution ingénieuse pour y parvenir !

Nature du sujet : du ou des CC :

noms	déterminants	verbes	adjectifs	pronoms

Changer la phrase en la transposant au passé composé. Surligne les changements.

Transpose-la au passé composé avec *nous*.

Alléger la phrase en enlevant le ou les compléments circonstanciels.

Réorganiser la phrase en déplaçant le ou les compléments circonstanciels.

Enrichir la phrase en ajoutant des éléments.

Identifier des éléments dans la phrase en entourant le sujet en bleu, le groupe verbal en orange, le ou les compléments circonstanciels en vert et en soulignant le verbe en rouge.

Le navire s'est avancé et est passé près d'une charmante ile verdoyante au lever du soleil.

Nature du sujet : du ou des CC :

noms	déterminants	verbes	adjectifs	pronoms

Changer la phrase en remplaçant *le navire* par *les navires*.
Surligne les changements.

Transforme-la en remplaçant *le navire* par *les embarcations*.

Alléger la phrase en enlevant le ou les compléments circonstanciels.

Réorganiser la phrase en déplaçant le ou les compléments circonstanciels.

Enrichir la phrase en ajoutant des éléments.

Identifier des éléments dans la phrase en entourant le sujet en bleu, le groupe verbal en orange, le ou les compléments circonstanciels en vert et en soulignant le verbe en rouge.

Tandis que mes cousines reviennent d'un long voyage mouvementé, elles passent nous saluer à la maison.

Nature du sujet : du ou des CC :

noms	déterminants	verbes	adjectifs	pronoms

Changer la phrase en transposant au passé composé. Surligne les changements.

Transforme-la au passé composé avec *mon cousin*.

Alléger la phrase en enlevant le ou les compléments circonstanciels.

Réorganiser la phrase en déplaçant le ou les compléments circonstanciels.

Enrichir la phrase en ajoutant des éléments dont des adjectifs.

Identifier des éléments dans la phrase en entourant le sujet en bleu, le groupe verbal en orange, le ou les compléments circonstanciels en vert et en soulignant le verbe en rouge.

Le cambrioleur a brisé avec adresse une vitre et a dérobé de magnifiques tableaux.

Nature du sujet : du ou des CC :

noms	déterminants	verbes	adjectifs	pronoms

Changer la phrase en transposant au passé simple. Surligne les changements.

Transpose-la au passé simple avec *les cambrioleuses*.

Alléger la phrase en enlevant le ou les compléments circonstanciels.

Réorganiser la phrase en déplaçant le ou les compléments circonstanciels.

Enrichir la phrase en ajoutant des éléments dont un complément du nom.

Identifier des éléments dans la phrase en entourant le sujet en bleu, le groupe verbal en orange, le ou les compléments circonstanciels en vert et en soulignant le verbe en rouge.

Alors que les spectatrices assistent à cette représentation, elles semblent impressionnées par les prouesses réalisées.

Nature du sujet : du ou des CC :

noms	déterminants	verbes	adjectifs	pronoms

Changer la phrase en transposant au passé simple. Surligne les changements.

Transpose-la au passé simple avec *ce spectateur*.

Alléger la phrase en enlevant le ou les compléments circonstanciels.

Réorganiser la phrase en déplaçant le ou les compléments circonstanciels.

Enrichir la phrase en ajoutant des éléments dont un complément du nom.
