

RITUEL DE GRAMMAIRE

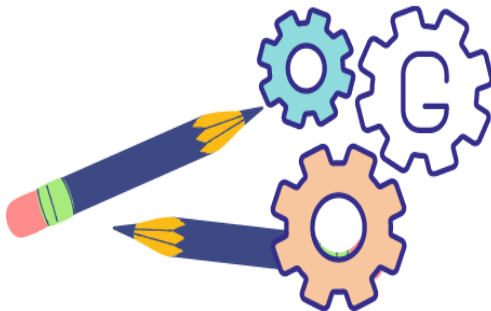
FICHER

ÉLÈVE

CMI

Période

3



Identifier des éléments dans la phrase en entourant le sujet en bleu, le ou les compléments circonstanciels en vert et en soulignant le verbe en rouge.

Chaque matin, je descends la petite colline pour me rendre au ruisseau du village.

Nature du sujet : .....

noms	déterminants	verbes	adjectifs	pronoms

Changer la phrase en la transposant à l'imparfait. Surligne les changements.

Transpose-la à l'imparfait avec *nous*.

Alléger la phrase en enlevant le ou les compléments circonstanciels.

Réorganiser la phrase en déplaçant le ou les compléments circonstanciels.

Enrichir la phrase en ajoutant des éléments.

**I**dentifier des éléments dans la phrase en entourant le sujet en bleu, le ou les compléments circonstanciels en vert et en soulignant le verbe en rouge.

Derrière un arbre touffu, j'observais attentivement les jeunes loups affamés.

Nature du sujet : .....

noms	déterminants	verbes	adjectifs	pronoms

**C**hanger la phrase en la transposant avec *tu*. Surligne les changements.

\_\_\_\_\_

Transpose-la avec *vous*.

\_\_\_\_\_

**A**lléger la phrase en enlevant le ou les compléments circonstanciels.

\_\_\_\_\_

**R**éorganiser la phrase en déplaçant le ou les compléments circonstanciels.

\_\_\_\_\_

**E**nrichir la phrase en ajoutant des éléments.

\_\_\_\_\_

\_\_\_\_\_

Identifier des éléments dans la phrase en entourant le sujet en bleu, le ou les compléments circonstanciels en vert et en soulignant le verbe en rouge.

Nos meilleurs amis n'ont jamais voulu nous accompagner jusqu'à la grande patinoire.

Nature du sujet : .....

noms	déterminants	verbes	adjectifs	pronoms

Changer la phrase en remplaçant *nos amis* par *mon ami*.  
Surligne les changements.

Transforme-la en phrase affirmative.

Alléger la phrase en enlevant le ou les compléments circonstanciels.

Réorganiser la phrase en déplaçant le ou les compléments circonstanciels.

Enrichir la phrase en ajoutant des éléments.

Identifier des éléments dans la phrase en entourant le sujet en bleu, le ou les compléments circonstanciels en vert et en soulignant le verbe en rouge.

Ce chenapan a grignoté une pomme en marchant le long du sentier ombragé.

Nature du sujet : .....

noms	déterminants	verbes	adjectifs	pronoms

Changer la phrase en remplaçant *ce chenapan* par *ces chenapans*. Surligne les changements.

Transforme-la en phrase négative.

Alléger la phrase en enlevant le ou les compléments circonstanciels.

Réorganiser la phrase en déplaçant le ou les compléments circonstanciels.

Enrichir la phrase en ajoutant des éléments dont des adjectifs.

**I**dentifier des éléments dans la phrase en entourant le sujet en bleu, le ou les compléments circonstanciels en vert et en soulignant le verbe en rouge.

À la fin de la récréation, les élèves rangent les raquettes et les balles multicolores.

Nature du sujet : .....

noms	déterminants	verbes	adjectifs	pronoms

**C**hanger la phrase en la transposant au passé. Surligne les changements.

Transpose-la au passé en remplaçant *les élèves* par *une élève*.

**A**lléger la phrase en enlevant le ou les compléments circonstanciels.

**R**éorganiser la phrase en déplaçant le ou les compléments circonstanciels.

**E**nrichir la phrase en ajoutant des éléments.

Identifier des éléments dans la phrase en entourant le sujet en bleu, le ou les compléments circonstanciels en vert et en soulignant le verbe en rouge.

À travers la brume, les aviatrices distinguent avec peine une ligne grise à l'horizon.

Nature du sujet : .....

noms	déterminants	verbes	adjectifs	pronoms

Changer la phrase en transposant au passé composé. Surligne les changements.

Transpose-la au passé composé et remplace *les aviatrices* par *l'aviateur*.

Alléger la phrase en enlevant le ou les compléments circonstanciels.

Réorganiser la phrase en déplaçant le ou les compléments circonstanciels.

Enrichir la phrase en ajoutant des éléments.

**I**dentifier des éléments dans la phrase en entourant le sujet en bleu, le ou les compléments circonstanciels en vert et en soulignant le verbe en rouge.

Au cours de cette rencontre sportive, de nombreuses équipes s'affrontent sur différentes épreuves.

Nature du sujet : .....

noms	déterminants	verbes	adjectifs	pronoms

**C**hanger la phrase en transposant au passé composé. Surligne les changements.

Transpose-la au passé composé et remplace *équipes* par *concurrents*.

**A**lléger la phrase en enlevant le ou les compléments circonstanciels.

**R**éorganiser la phrase en déplaçant le ou les compléments circonstanciels.

**E**nrichir la phrase en ajoutant des éléments.