

RITUEL DE GRAMMAIRE

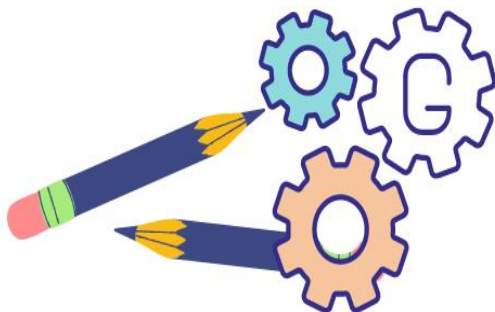
FICHER

ÉLÈVE

CM2

Période

2



Identifier des éléments dans la phrase en entourant le sujet en bleu et en soulignant le verbe en rouge.

Le naufragé scrute l'horizon et, pour la première fois, il aperçoit un navire au loin.

Type de phrase : Forme :

noms	déterminants	verbes	adjectifs

Changer la phrase en remplaçant *le naufragé* par *les naufragés*. Surligne les changements.

Transforme-la en phrase exclamative.

Alléger la phrase en enlevant le ou les compléments circonstanciels.

Réorganiser la phrase en déplaçant le ou les compléments circonstanciels.

Enrichir la phrase en ajoutant des éléments.

Identifier des éléments dans la phrase en entourant le sujet en bleu et en soulignant le verbe en rouge.

Tout en discutant, des promeneurs ne voient pas les moutons dans le pré et ne ferment pas la barrière !

Type de phrase : Forme :

noms	déterminants	verbes	adjectifs

Changer la phrase en remplaçant *des promeneurs* par *un promeneur*. Surligne les changements.

Transforme-la en phrase affirmative.

Alléger la phrase en enlevant le ou les compléments circonstanciels.

Réorganiser la phrase en déplaçant le ou les compléments circonstanciels.

Enrichir la phrase en ajoutant des adjectifs.

Identifier des éléments dans la phrase en entourant le sujet en bleu et en soulignant le verbe en rouge.

Le petit chat s'étirait paisiblement et ronronnait dans son panier après avoir mangé.

Type de phrase : Forme :

noms	déterminants	verbes	adjectifs

Changer la phrase en remplaçant *le chat* par *les chats*.
Surligne les changements.

Transforme-la en phrase négative.

Alléger la phrase en enlevant le ou les compléments circonstanciels.

Réorganiser la phrase en déplaçant le ou les compléments circonstanciels.

Enrichir la phrase en ajoutant des éléments.

Identifier des éléments dans la phrase en entourant le sujet en bleu et en soulignant le verbe en rouge.

Tu rangeais et décorais avec soin ta maison en prévision de la fête.

Type de phrase : Forme :

noms	déterminants	verbes	adjectifs	pronoms

Changer la phrase en remplaçant **tu** par **vous**. Surligne les changements.

Transforme-la en phrase injonctive.

Alléger la phrase en enlevant le ou les compléments circonstanciels.

Réorganiser la phrase en déplaçant le ou les compléments circonstanciels.

Enrichir la phrase en ajoutant des éléments dont des adjectifs.

Identifier des éléments dans la phrase en entourant le sujet en bleu et en soulignant le verbe en rouge.

Soudain, l'homme à la chemise plongeait sa main dans les eaux sombres du lac et sauvait le chiot.

Type de phrase : Forme :

noms	déterminants	verbes	adjectifs	pronoms

Changer la phrase en remplaçant *l'homme à la chemise* par *nous*. Surligne les changements.

Puis, transforme-la en remplaçant *nous* par *je*.

Alléger la phrase en enlevant le ou les compléments circonstanciels.

Réorganiser la phrase en déplaçant le ou les compléments circonstanciels.

Enrichir la phrase en ajoutant des éléments.

Identifier des éléments dans la phrase en entourant le sujet en bleu et en soulignant le verbe en rouge.

Tient-il dans ses bras un énorme bouquet de fleurs ?

Type de phrase : Forme :

noms	déterminants	verbes	adjectifs	pronoms

Changer la phrase en transposant à l'imparfait. Surligne les changements.

Puis, transforme-la en mettant le mot *bouquet* au pluriel.

Alléger la phrase en enlevant le ou les compléments circonstanciels.

Réorganiser la phrase en déplaçant le ou les compléments circonstanciels.

Enrichir la phrase en ajoutant des éléments.

Identifier des éléments dans la phrase en entourant le sujet en bleu et en soulignant le verbe en rouge.

Au goûter, nous ne mangeons plus de fruits et ne buvons plus de thé.

Type de phrase : Forme :

noms	déterminants	verbes	adjectifs	pronoms

Changer la phrase en transposant à l'imparfait. Surligne les changements.

Puis, transforme-la en phrase affirmative.

Alléger la phrase en enlevant le ou les compléments circonstanciels.

Réorganiser la phrase en déplaçant le ou les compléments circonstanciels.

Enrichir la phrase en ajoutant des éléments.