

RITUEL DE GRAMMAIRE

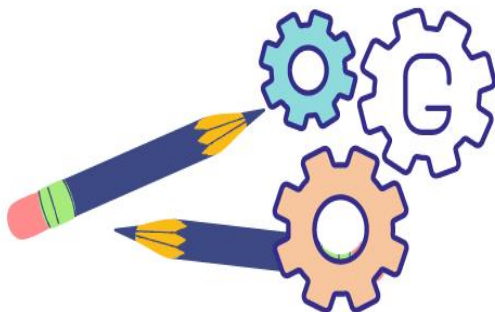
FICHER

ÉLÈVE

CMI

Période

2



**I**dentifier des éléments dans la phrase en entourant le sujet en bleu et en soulignant le verbe en rouge.

Pour la première fois, le naufragé aperçoit un navire au loin.

Type de phrase : ..... Forme : .....

noms	déterminants	verbes	adjectifs

**C**hanger la phrase en remplaçant *le naufragé* par *les naufragés*. Surligne les changements.

Transforme-la en phrase exclamative.

**A**lléger la phrase en enlevant le ou les compléments circonstanciels.

**R**éorganiser la phrase en déplaçant le ou les compléments circonstanciels.

**E**nrichir la phrase en ajoutant des éléments.

**I**dentifier des éléments dans la phrase en entourant le sujet en bleu et en soulignant le verbe en rouge.

Tout en discutant, des promeneurs ne voient pas les moutons dans le pré !

Type de phrase : ..... Forme : .....

noms	déterminants	verbes	adjectifs

**C**hanger la phrase en remplaçant *des promeneurs* par *un promeneur*. Surligne les changements.

Transforme-la en phrase affirmative.

**A**lléger la phrase en enlevant le ou les compléments circonstanciels.

**R**éorganiser la phrase en déplaçant le ou les compléments circonstanciels.

**E**nrichir la phrase en ajoutant des adjectifs.

**I**dentifier des éléments dans la phrase en entourant le sujet en bleu et en soulignant le verbe en rouge.

Le petit chat ronronnait dans son panier après avoir mangé.

Type de phrase : ..... Forme : .....

noms	déterminants	verbes	adjectifs

**C**hanger la phrase en remplaçant *le chat* par *les chats*.  
Surligne les changements.

Transforme-la en phrase négative.

**A**lléger la phrase en enlevant le ou les compléments circonstanciels.

**R**éorganiser la phrase en déplaçant le ou les compléments circonstanciels.

**E**nrichir la phrase en ajoutant des éléments.

**I**dentifier des éléments dans la phrase en entourant le sujet en bleu et en soulignant le verbe en rouge.

Tu décorais avec soin ta maison en prévision de la fête.

Type de phrase : ..... Forme : .....

noms	déterminants	verbes	adjectifs	pronoms

**C**hanger la phrase en remplaçant **tu** par **vous**. Surligne les changements.

Transforme-la en phrase injonctive.

**A**lléger la phrase en enlevant le ou les compléments circonstanciels.

**R**éorganiser la phrase en déplaçant le ou les compléments circonstanciels.

**E**nrichir la phrase en ajoutant des éléments dont des adjectifs.

**I**dentifier des éléments dans la phrase en entourant le sujet en bleu et en soulignant le verbe en rouge.

Soudain, l'homme à la chemise plongeait sa main dans les eaux sombres du lac.

Type de phrase : ..... Forme : .....

noms	déterminants	verbes	adjectifs	pronoms

**C**hanger la phrase en remplaçant *l'homme à la chemise* par *nous*. Surligne les changements.

Puis, transforme-la en remplaçant *nous* par *je*.

**A**lléger la phrase en enlevant le ou les compléments circonstanciels.

**R**éorganiser la phrase en déplaçant le ou les compléments circonstanciels.

**E**nrichir la phrase en ajoutant des éléments.

**I**dentifier des éléments dans la phrase en entourant le sujet en bleu et en soulignant le verbe en rouge.

Et cet homme tient dans ses bras un énorme bouquet de fleurs ?

Type de phrase : ..... Forme : .....

noms	déterminants	verbes	adjectifs	pronoms

**C**hanger la phrase en transposant à l'imparfait. Surligne les changements.

Puis, transforme-la en mettant le mot *bouquet* au pluriel.

**A**lléger la phrase en enlevant le ou les compléments circonstanciels.

**R**éorganiser la phrase en déplaçant le ou les compléments circonstanciels.

**E**nrichir la phrase en ajoutant des éléments.

**I**dentifier des éléments dans la phrase en entourant le sujet en bleu et en soulignant le verbe en rouge.

Au gouter, nous ne mangeons plus de fruits.

Type de phrase : ..... Forme : .....

noms	déterminants	verbes	adjectifs	pronoms

**C**hanger la phrase en transposant à l'imparfait. Surligne les changements.

Puis, transforme-la en phrase affirmative.

**A**lléger la phrase en enlevant le ou les compléments circonstanciels.

**R**éorganiser la phrase en déplaçant le ou les compléments circonstanciels.

**E**nrichir la phrase en ajoutant des éléments.