

RITUEL DE GRAMMAIRE

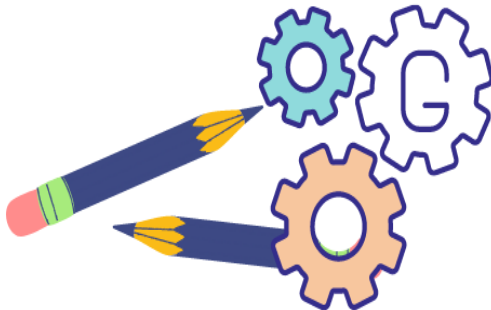
FICHER

ÉLÈVE

CM2

Période

2



**I**dentifier des éléments dans la phrase en entourant le sujet en bleu et en soulignant le verbe en rouge.

Le naufragé scrute l'horizon et, pour la première fois, il aperçoit un navire au loin.

Type de phrase : ..... Forme : .....

noms	déterminants	verbes	adjectifs

**C**hanger la phrase en remplaçant *le naufragé* par *les naufragés*. Surligne les changements.

Transforme-la en phrase exclamative.

**A**lléger la phrase en enlevant le ou les compléments circonstanciels.

**R**éorganiser la phrase en déplaçant le ou les compléments circonstanciels.

**E**nrichir la phrase en ajoutant des éléments.

**I**dentifier des éléments dans la phrase en entourant le sujet en bleu et en soulignant le verbe en rouge.

Tout en discutant, des promeneurs ne voient pas les moutons dans le pré et ne ferment pas la barrière !

Type de phrase : ..... Forme : .....

noms	déterminants	verbes	adjectifs

**C**hanger la phrase en remplaçant *des promeneurs* par *un promeneur*. Surligne les changements.

Transforme-la en phrase affirmative.

**A**lléger la phrase en enlevant le ou les compléments circonstanciels.

**R**éorganiser la phrase en déplaçant le ou les compléments circonstanciels.

**E**nrichir la phrase en ajoutant des adjectifs.

**I**dentifier des éléments dans la phrase en entourant le sujet en bleu et en soulignant le verbe en rouge.

Le petit chat s'étirait paisiblement et ronronnait dans son panier après avoir mangé.

Type de phrase : ..... Forme : .....

noms	déterminants	verbes	adjectifs

**C**hanger la phrase en remplaçant *le chat* par *les chats*.  
Surligne les changements.

Transforme-la en phrase négative.

**A**lléger la phrase en enlevant le ou les compléments circonstanciels.

**R**éorganiser la phrase en déplaçant le ou les compléments circonstanciels.

**E**nrichir la phrase en ajoutant des éléments.

**I**dentifier des éléments dans la phrase en entourant le sujet en bleu et en soulignant le verbe en rouge.

Tu rangeais et décorais avec soin ta maison en prévision de la fête.

Type de phrase : ..... Forme : .....

noms	déterminants	verbes	adjectifs	pronoms

**C**hanger la phrase en remplaçant **tu** par **vous**. Surligne les changements.

\_\_\_\_\_

\_\_\_\_\_

Transforme-la en phrase injonctive.

\_\_\_\_\_

\_\_\_\_\_

**A**lléger la phrase en enlevant le ou les compléments circonstanciels.

\_\_\_\_\_

\_\_\_\_\_

**R**éorganiser la phrase en déplaçant le ou les compléments circonstanciels.

\_\_\_\_\_

\_\_\_\_\_

**E**nrichir la phrase en ajoutant des éléments dont des adjectifs.

\_\_\_\_\_

\_\_\_\_\_

**I**dentifier des éléments dans la phrase en entourant le sujet en bleu et en soulignant le verbe en rouge.

Soudain, l'homme à la chemise plongeait sa main dans les eaux sombres du lac et sauvait le chiot.

Type de phrase : ..... Forme : .....

noms	déterminants	verbes	adjectifs	pronoms

**C**hanger la phrase en remplaçant *l'homme à la chemise* par *nous*. Surligne les changements.

Puis, transforme-la en remplaçant *nous* par *je*.

**A**lléger la phrase en enlevant le ou les compléments circonstanciels.

**R**éorganiser la phrase en déplaçant le ou les compléments circonstanciels.

**E**nrichir la phrase en ajoutant des éléments.

**I**dentifier des éléments dans la phrase en entourant le sujet en bleu et en soulignant le verbe en rouge.

Tient-il dans ses bras un énorme bouquet de fleurs ?

Type de phrase : ..... Forme : .....

noms	déterminants	verbes	adjectifs	pronoms

**C**hanger la phrase en transposant à l'imparfait. Surligne les changements.

Puis, transforme-la en mettant le mot *bouquet* au pluriel.

**A**lléger la phrase en enlevant le ou les compléments circonstanciels.

**R**éorganiser la phrase en déplaçant le ou les compléments circonstanciels.

**E**nrichir la phrase en ajoutant des éléments.

**I**dentifier des éléments dans la phrase en entourant le sujet en bleu et en soulignant le verbe en rouge.

Au goûter, nous ne mangeons plus de fruits et ne buvons plus de thé.

Type de phrase : ..... Forme : .....

noms	déterminants	verbes	adjectifs	pronoms

**C**hanger la phrase en transposant à l'imparfait. Surligne les changements.

Puis, transforme-la en phrase affirmative.

**A**lléger la phrase en enlevant le ou les compléments circonstanciels.

**R**éorganiser la phrase en déplaçant le ou les compléments circonstanciels.

**E**nrichir la phrase en ajoutant des éléments.





Identifier des éléments dans la phrase en entourant le sujet en bleu et en soulignant le verbe en rouge.

Ce matin, les élèves et les enseignants marchent vers l'école.

Type de phrase : .....

noms	déterminants



Changer la phrase en remplaçant les élèves par un élève. Surligne les changements.

\_\_\_\_\_

\_\_\_\_\_

\_\_\_\_\_

\_\_\_\_\_

\_\_\_\_\_



Alléger la phrase en enlevant le groupe facultatif.

\_\_\_\_\_

\_\_\_\_\_



Réorganiser la phrase en déplaçant le groupe facultatif.

\_\_\_\_\_

\_\_\_\_\_



Enrichir la phrase en ajoutant des éléments.

\_\_\_\_\_

\_\_\_\_\_



Identifier des éléments dans la phrase en entourant le sujet en bleu et en soulignant le verbe en rouge.

Quand aides-tu tes parents aujourd'hui ?

Type de phrase : ..... Forme : .....

noms	déterminants



Changer la phrase en remplaçant *tu* par *vous*.  
Surligne les changements.

Transforme-la en phrase négative.



Alléger la phrase en enlevant le groupe facultatif.



Réorganiser la phrase en trouvant une autre façon de poser la question.



Enrichir la phrase en ajoutant des éléments.



Identifier des éléments dans la phrase en entourant le sujet en bleu et en soulignant le verbe en rouge.

Une bergère doit prendre soin de tous ses moutons chaque matin !

Type de phrase : ..... Forme : .....

noms	déterminants	verbes



Changer la phrase en remplaçant *une bergère* par *des bergères*. Surligne les changements.

\_\_\_\_\_

\_\_\_\_\_

Transforme-la en phrase interrogative.

\_\_\_\_\_

\_\_\_\_\_



Alléger la phrase en enlevant le groupe facultatif.

\_\_\_\_\_

\_\_\_\_\_



Réorganiser la phrase en déplaçant le groupe facultatif.

\_\_\_\_\_

\_\_\_\_\_



Enrichir la phrase en ajoutant des éléments.

\_\_\_\_\_

\_\_\_\_\_

**I**dentifier des éléments dans la phrase en entourant le sujet en bleu et en soulignant le verbe en rouge.

Les cuisiniers, pressés, préparent onze tartes en une seule matinée.

Type de phrase : ..... Forme : .....

noms	déterminants	verbes

**C**hanger la phrase en remplaçant *les cuisiniers* par *le cuisinier*. Surligne les changements.

Transforme-la en phrase injonctive.

**A**lléger la phrase en enlevant le groupe facultatif.

**P**réorganiser la phrase en déplaçant le groupe facultatif.

**E**nrichir la phrase en ajoutant des éléments.



Identifier des éléments dans la phrase en entourant le sujet en bleu et en soulignant le verbe en rouge.

Ce soir, vous pouvez rester et vous pouvez dormir dans notre chambre.

Type de phrase : ..... Forme : .....

noms	déterminants	verbes	pronoms



Changer la phrase en remplaçant *vous* par *nous*.  
Surligne les changements.

Puis, transforme-la en remplaçant *nous* par *je*.



Alléger la phrase en enlevant le groupe facultatif.



Réorganiser la phrase en déplaçant le groupe facultatif.



Enrichir la phrase en ajoutant des éléments.



Identifier des éléments dans la phrase en entourant le sujet en bleu et en soulignant le verbe en rouge.

Bientôt, les chèvres noires de mon voisin seront sensibles à ma petite attention.

Type de phrase : ..... Forme : .....

noms	déterminants	verbes	adjectifs



Changer la phrase en la transposant *au présent*.  
Surligne les changements.

Puis, transforme-la en mettant le mot *attention* au pluriel



Alléger la phrase en enlevant le groupe facultatif.



Réorganiser la phrase en déplaçant le groupe facultatif.



Enrichir la phrase en ajoutant des éléments.