

RITUEL DE GRAMMAIRE

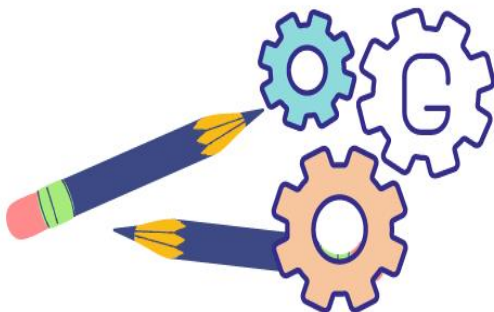
FICHER

ÉLÈVE

CM2

Période

1





T identifier des éléments dans la phrase en entourant le sujet en bleu et en soulignant le verbe en rouge.

Ce matin, les élèves et les enseignants marchent vers l'école.

Type de phrase :

noms	déterminants



Changer la phrase en remplaçant *les élèves* par *un élève*.
Surligne les changements.

Transforme-la en phrase exclamative.



Alléger la phrase en enlevant le groupe facultatif.



Préorganiser la phrase en déplaçant le groupe facultatif.



Enrichir la phrase en ajoutant des éléments.



Identifier des éléments dans la phrase en entourant le sujet en bleu et en soulignant le verbe en rouge.

Quand aides-tu tes parents aujourd'hui ?

Type de phrase : Forme :

noms	déterminants



Changer la phrase en remplaçant *tu* par *vous*.
Surligne les changements.

Transforme-la en phrase négative.



Alléger la phrase en enlevant le groupe facultatif.



Reorganiser la phrase en trouvant une autre façon de poser la question.



Enrichir la phrase en ajoutant des éléments.



Identifier des éléments dans la phrase en entourant le sujet en bleu et en soulignant le verbe en rouge.

Une bergère doit prendre soin de tous ses moutons chaque matin !

Type de phrase : Forme :

noms	déterminants	verbes



Changer la phrase en remplaçant *une bergère* par *des bergères*. Surligne les changements.

Transforme-la en phrase interrogative.



Alléger la phrase en enlevant le groupe facultatif.



Réorganiser la phrase en déplaçant le groupe facultatif.



Enrichir la phrase en ajoutant des éléments.

Identifier des éléments dans la phrase en entourant le sujet en bleu et en soulignant le verbe en rouge.

Les cuisiniers, pressés, préparent onze tartes en une seule matinée.

Type de phrase : Forme :

noms	déterminants	verbes

Changer la phrase en remplaçant *les cuisiniers* par *le cuisinier*. Surligne les changements.

Transforme-la en phrase injonctive.

Alléger la phrase en enlevant le groupe facultatif.

Réorganiser la phrase en déplaçant le groupe facultatif.

Enrichir la phrase en ajoutant des éléments.



Identifier des éléments dans la phrase en entourant le sujet en bleu et en soulignant le verbe en rouge.

Ce soir, vous pouvez rester et vous pouvez dormir dans notre chambre.

Type de phrase : Forme :

noms	déterminants	verbes	pronoms



Changer la phrase en remplaçant *vous* par *nous*.
Surligne les changements.

Puis, transforme-la en remplaçant *nous* par *je*.



Alléger la phrase en enlevant le groupe facultatif.



Réorganiser la phrase en déplaçant le groupe facultatif.



Enrichir la phrase en ajoutant des éléments.



Identifier des éléments dans la phrase en entourant le sujet en bleu et en soulignant le verbe en rouge.

Bientôt, les chèvres noires de mon voisin seront sensibles à ma petite attention.

Type de phrase : Forme :

noms	déterminants	verbes	adjectifs



Changer la phrase en la transposant *au présent*.
Surligne les changements.

Puis, transforme-la en mettant le mot *attention* au pluriel



Alléger la phrase en enlevant le groupe facultatif.



Réorganiser la phrase en déplaçant le groupe facultatif.



Enrichir la phrase en ajoutant des éléments.